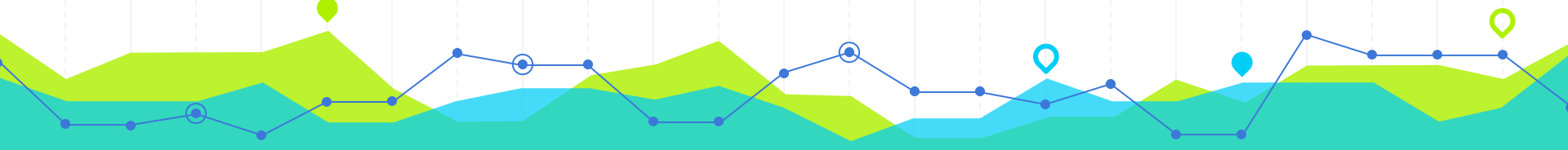
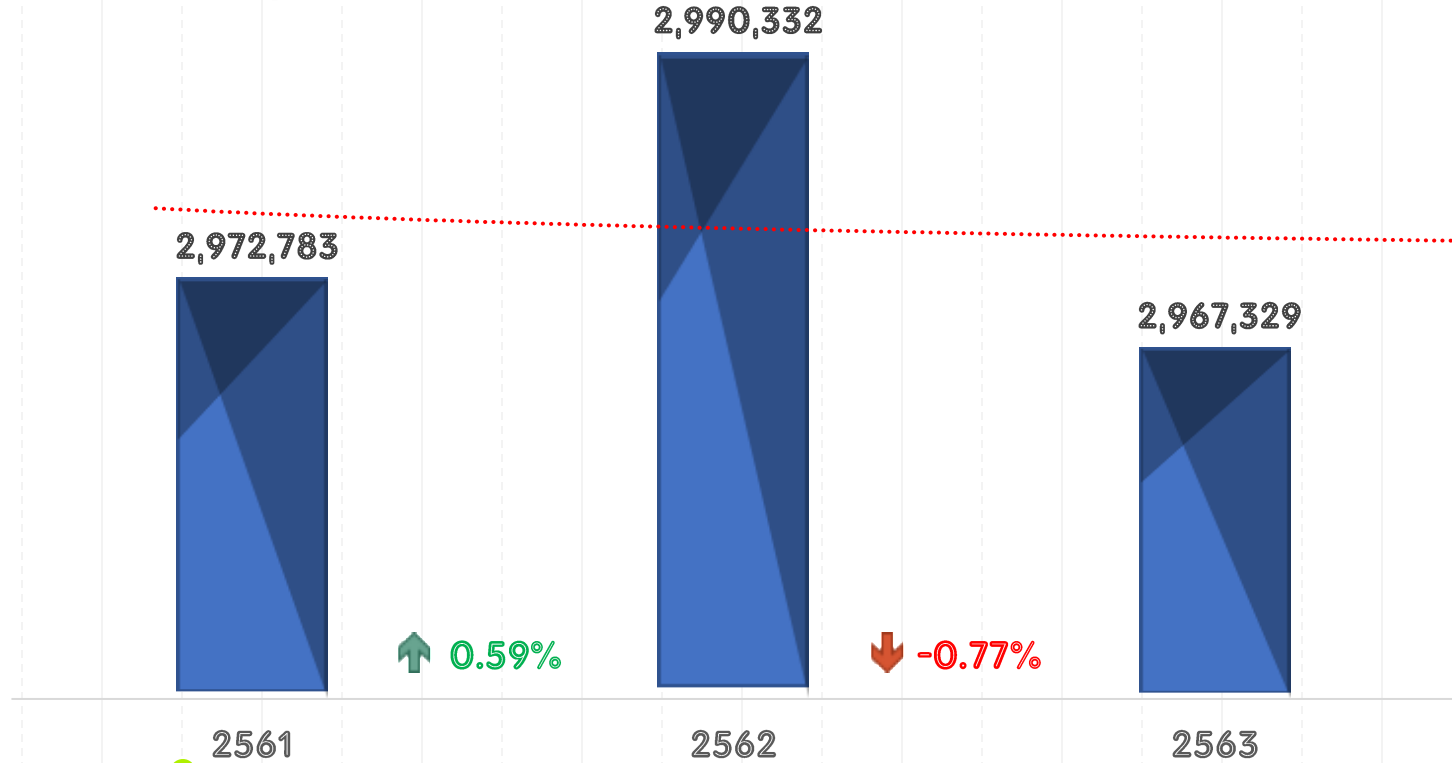




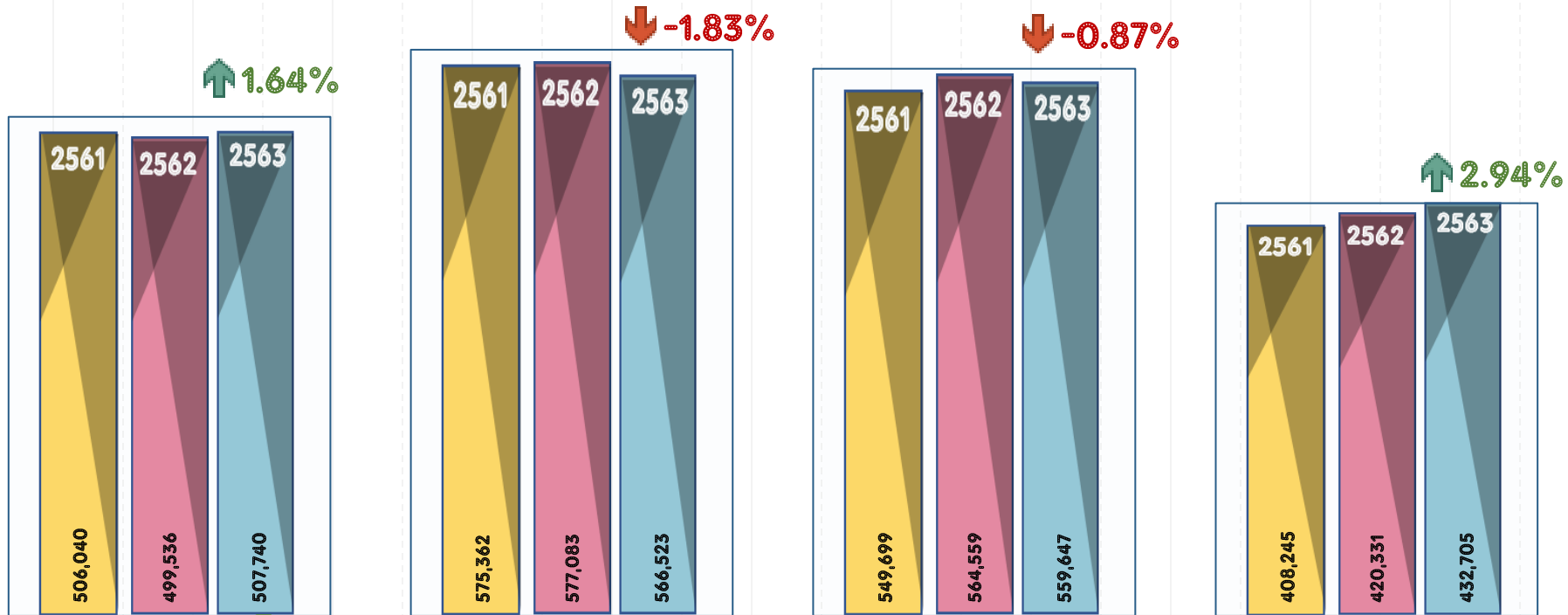
สถิติการให้บริการผู้ป่วยนอก-ผู้ป่วยใน
ของโรงพยาบาลในสังกัดสำนักการแพทย์
ไตรมาส 1 – 3 ปีงบประมาณ 2561 - 2563



เปรียบเทียบผู้ป่วยนอกโดยรวม ไตรมาส 1-3 ปีงบประมาณ 2561 - 2563



จำนวนผู้ป่วยนอกจำแนกรายโรงพยาบาล ไตรมาส1-3 ปีงบประมาณ 2561 - 2563



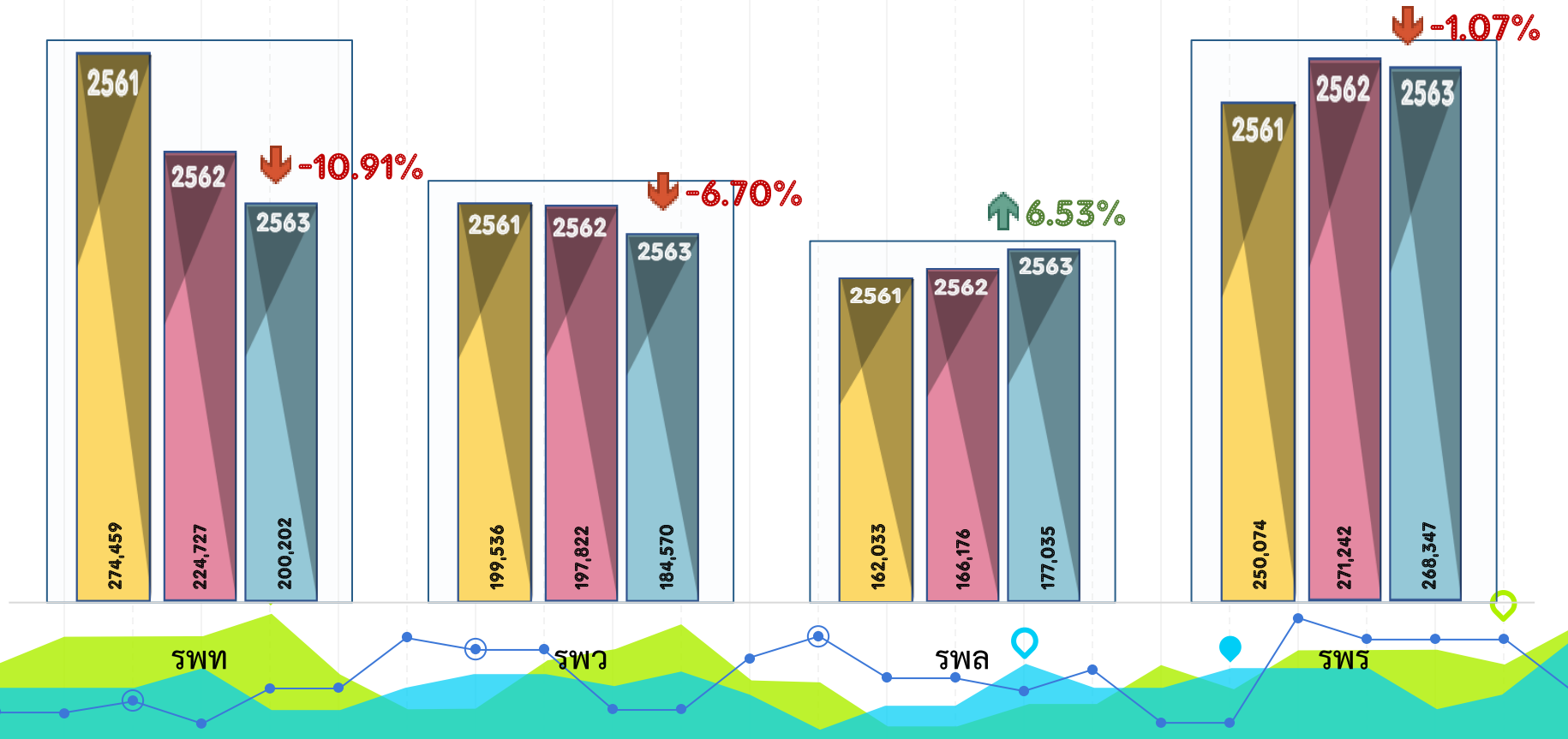
รพก

รพต

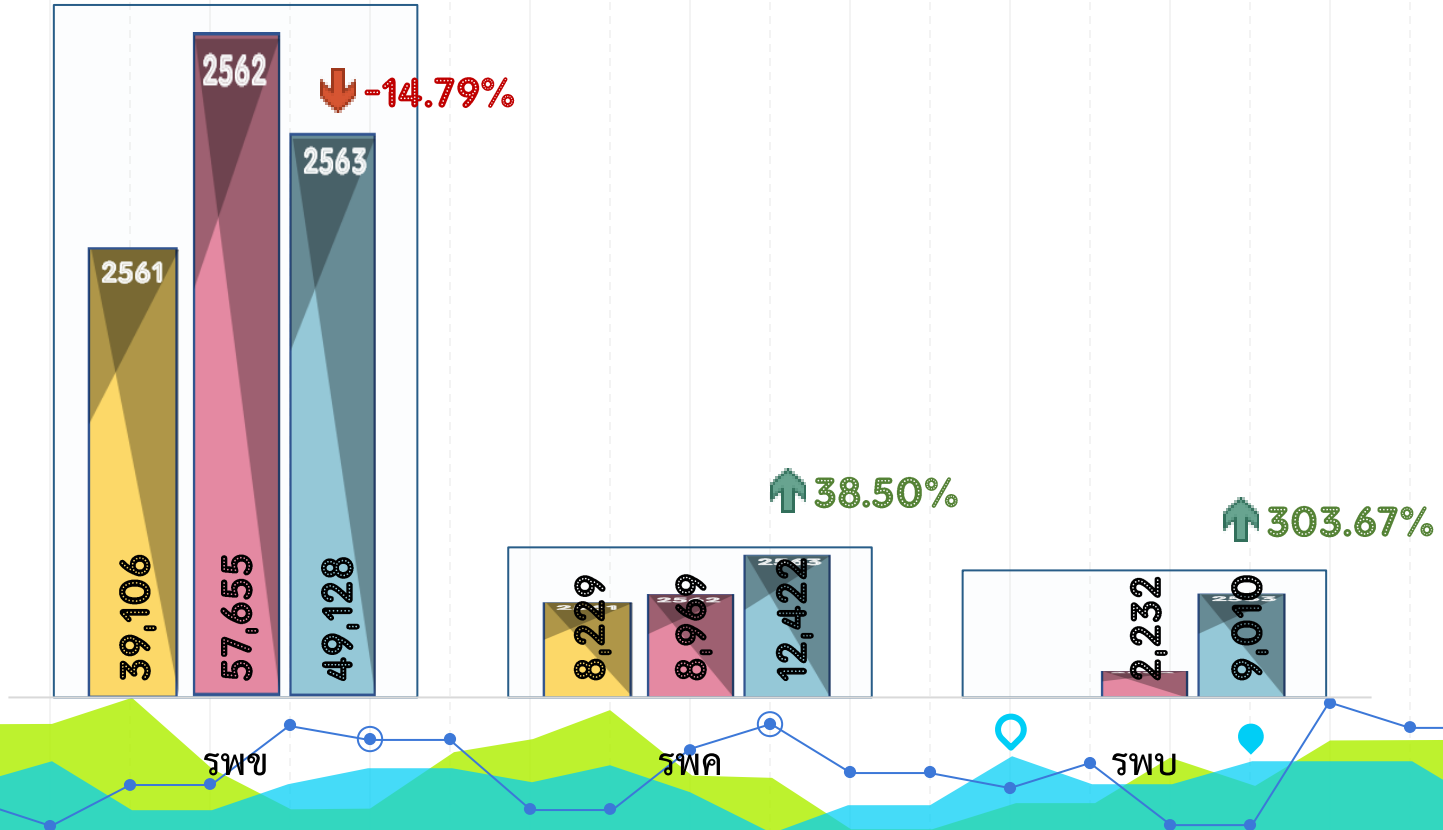
รพจ

รพส

จำนวนผู้ป่วยนอกจำแนกรายโรงพยาบาล ไตรมาส1-3 ปีงบประมาณ 2561 - 2563



จำนวนผู้ป่วยนอกจำแนกรายโรงพยาบาล ไตรมาส1-3 ปีงบประมาณ 2561 - 2563



เปรียบเทียบผู้ป่วยในโดยรวม ไตรมาส 1-3 ปีงบประมาณ 2561 - 2563

2561



73,272

↑ 2.89%

2562



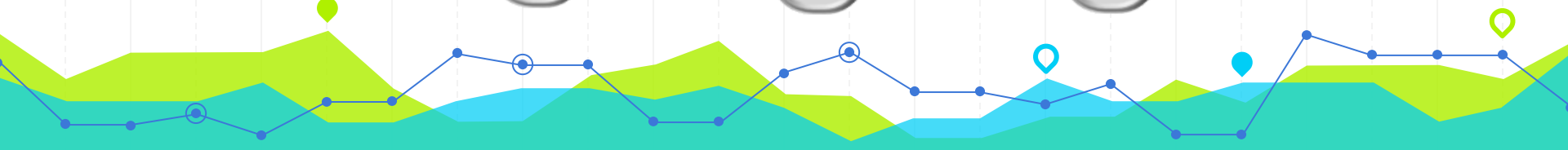
75,389

↓ -4.65%

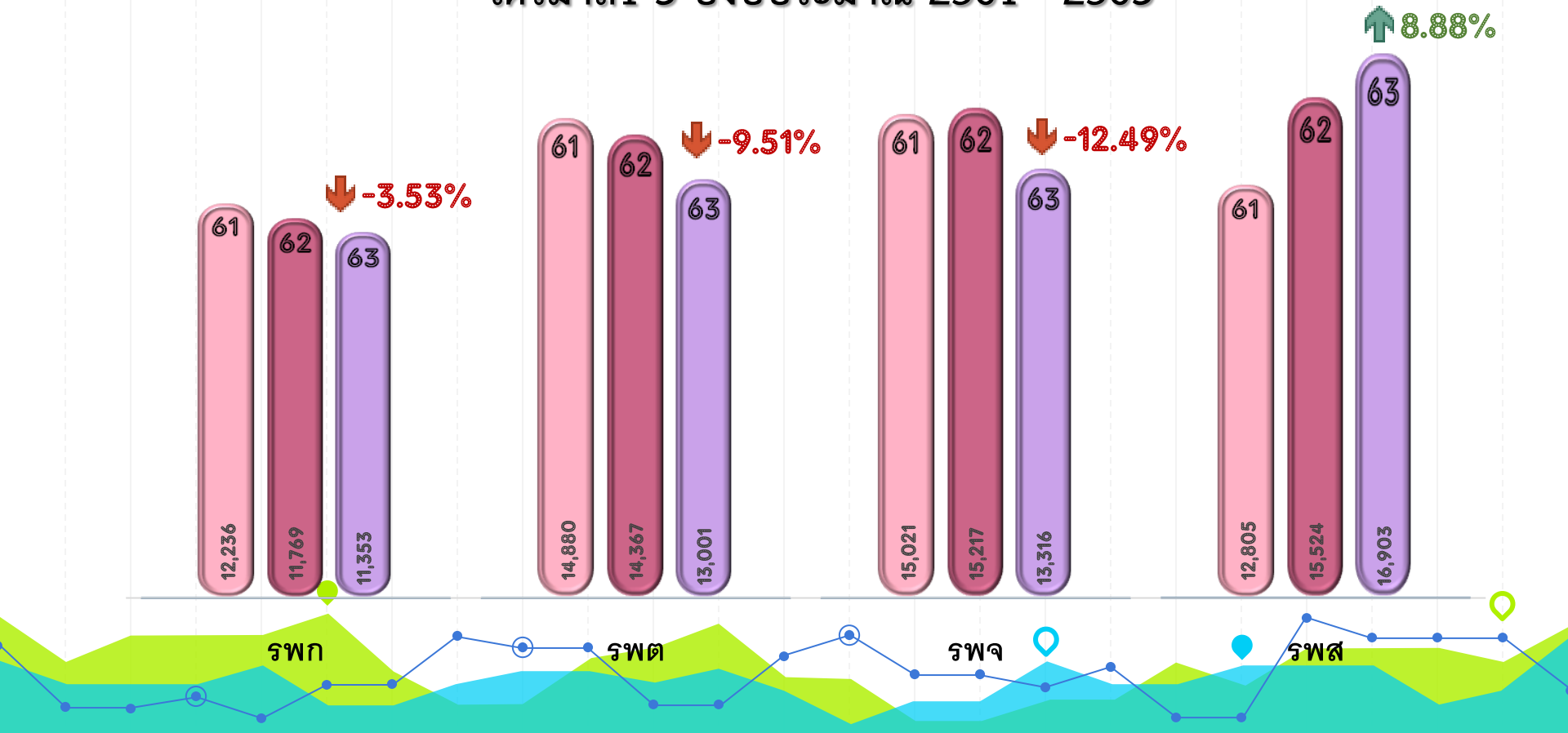
2563



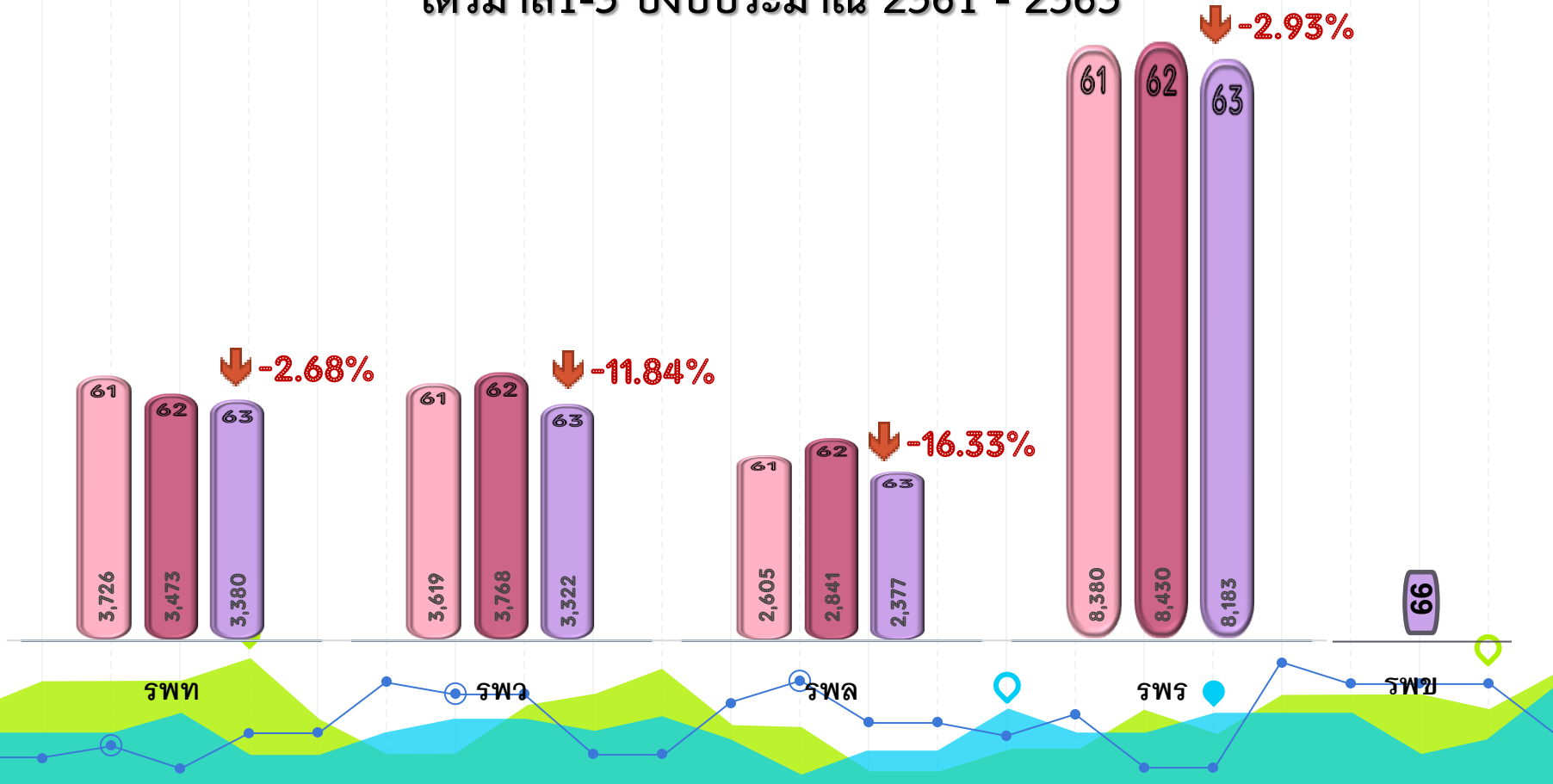
71,901

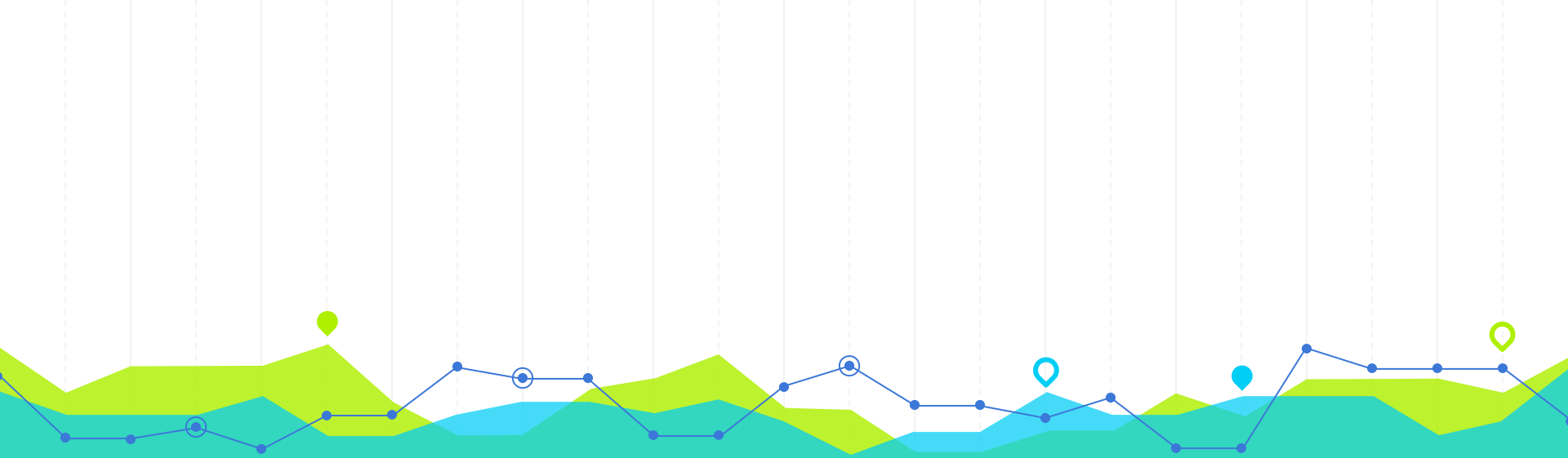


จำนวนผู้ป่วยในจำแนกรายโรงพยาบาล ไตรมาส1-3 ปีงบประมาณ 2561 - 2563



จำนวนผู้ป่วยในจำแนกรายโรงพยาบาล ไตรมาส1-3 ปีงบประมาณ 2561 - 2563





ผู้ป่วยนอก-ผู้ป่วยในจําแนกตามสิทธิ

เปรียบเทียบไตรมาส 1-3 ปีงบประมาณ 2561-2563

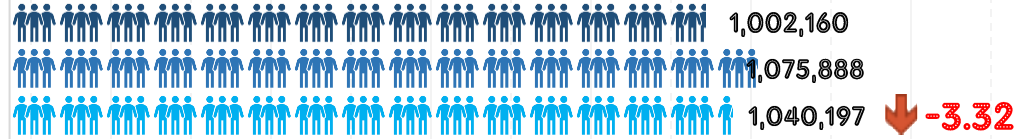
เปรียบเทียบจำนวนครั้งการใช้บริการผู้ป่วยนอก รายไตรมาส 1-3



ปีงบประมาณ 2563



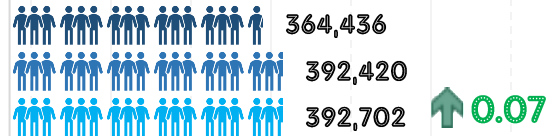
ประกันสุขภาพ



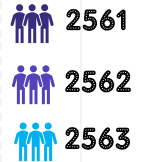
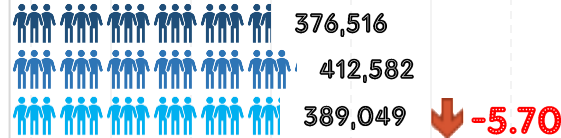
เงินสด



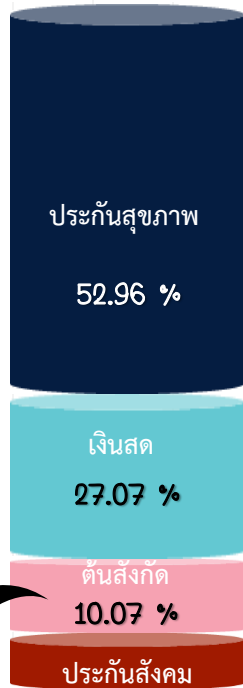
ประกันสังคม



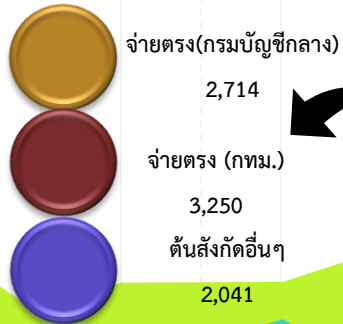
ต้นสังกัด



เปรียบเทียบจำนวนการใช้บริการผู้ป่วยใน (คน) รายไตรมาส 1-3



ปีงบประมาณ 2563



ประกันสุขภาพ



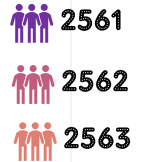
เงินสด

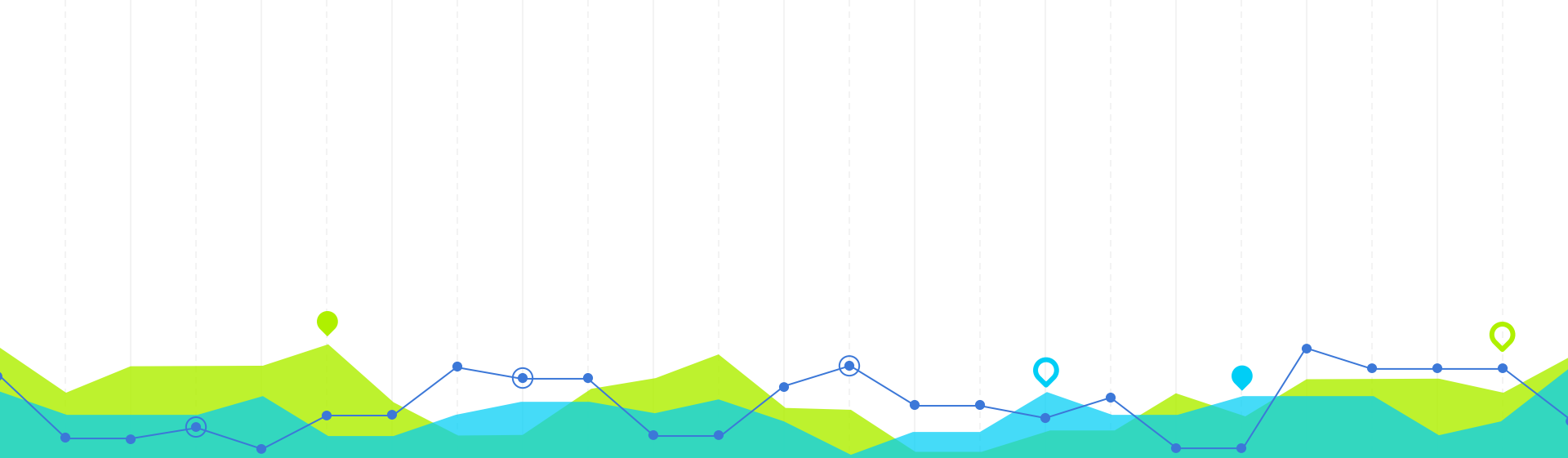


ต้นสังกัด



ประกันสังคม





รายงานความคืบหน้า

โครงการประกันสุขภาพถ้วนหน้า

เปรียบเทียบผู้ขึ้นทะเบียนสิทธิประกันสุขภาพ ของโรงพยาบาลในสังกัดกรุงเทพมหานครกับโรงพยาบาลทั้งหมดในกรุงเทพมหานคร



กทม.

3,723,570

สนพ.

14.39%

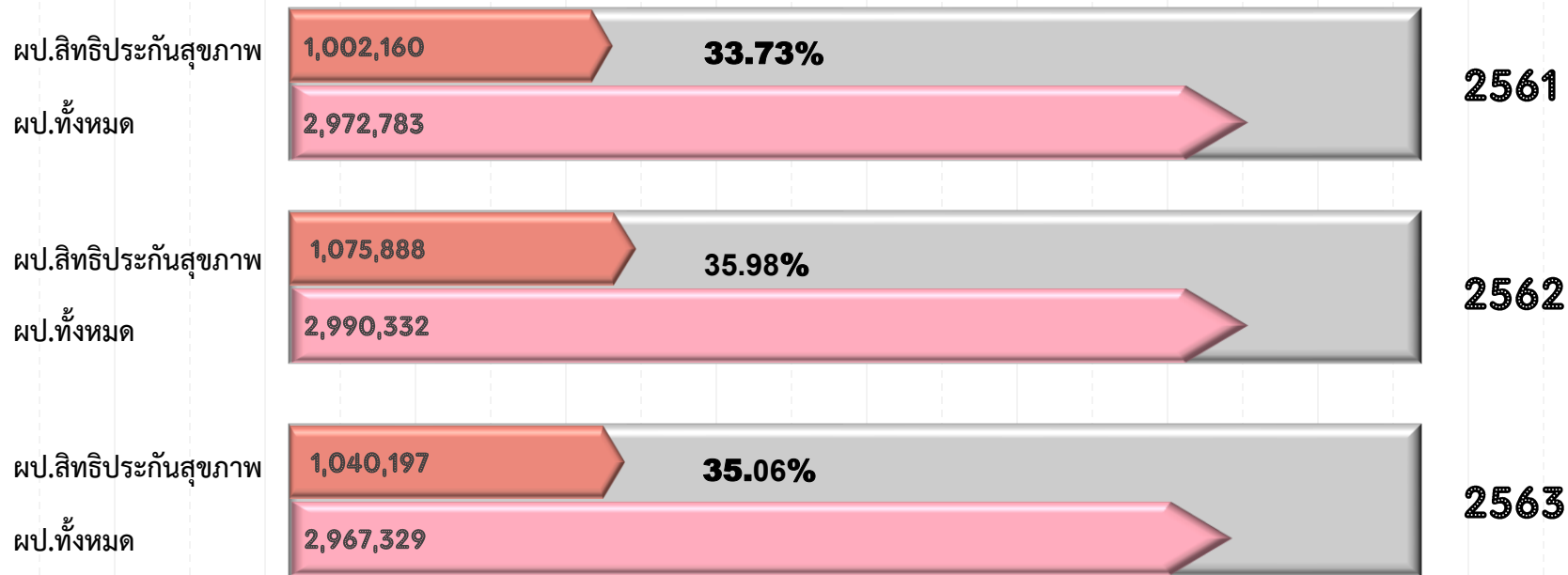


535,996

หมายเหตุ : ข้อมูล ณ วันที่ 31 กรกฎาคม 2563



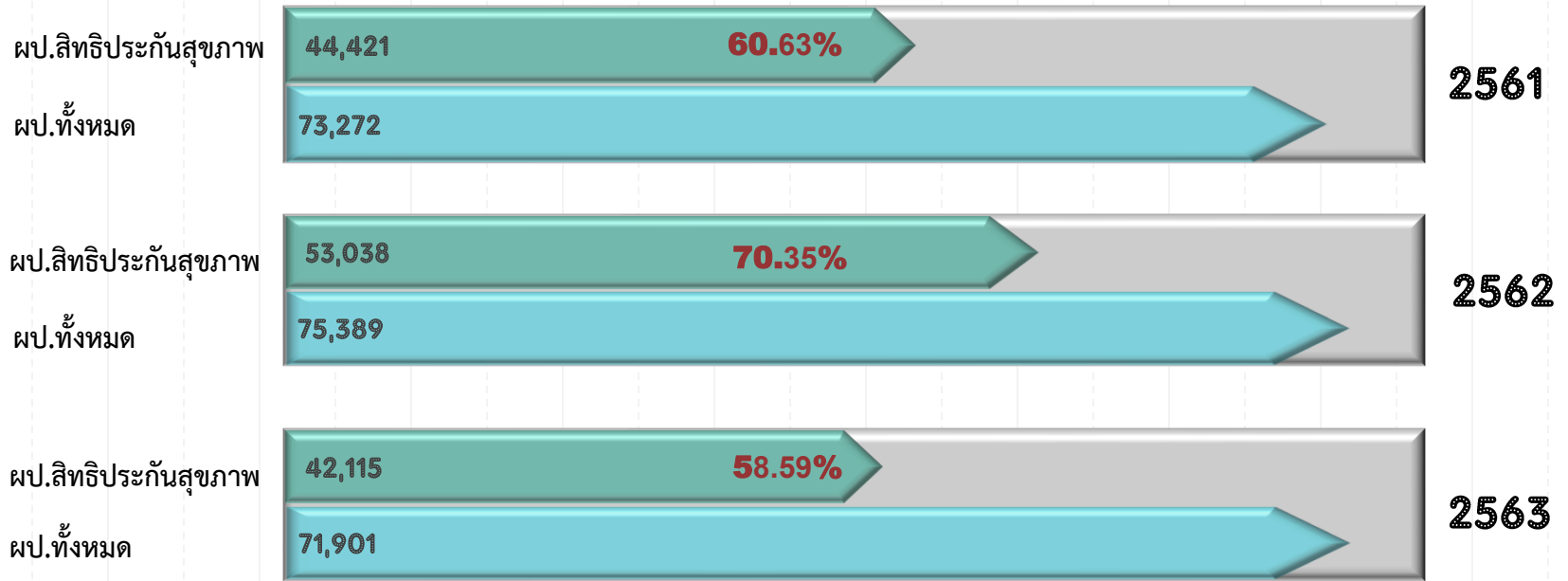
เปรียบเทียบจำนวนผู้ป่วยนอกสิทธิประกันสุขภาพกับจำนวนผู้ป่วยนอกทั้งหมด



หมายเหตุ : ข้อมูลไตรมาส 1 - 3 ของปีงบประมาณ

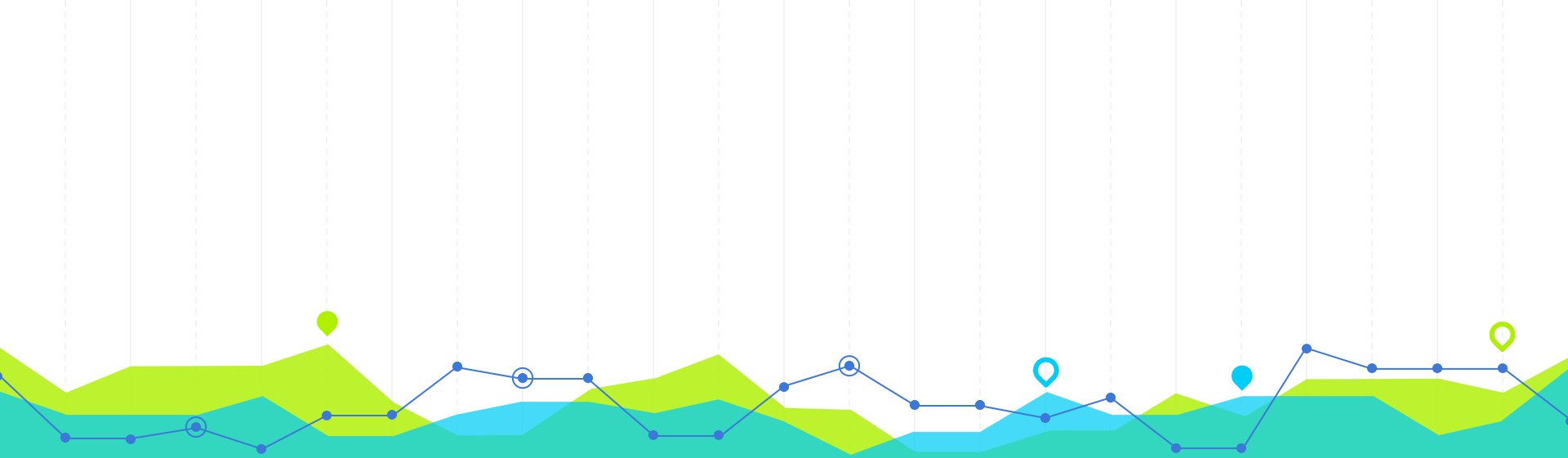


เปรียบเทียบจำนวนผู้ป่วยในสิทธิประกันสุขภาพกับจำนวนผู้ป่วยทั้งหมด



หมายเหตุ : ข้อมูลไตรมาส 1 - 3 ของปีงบประมาณ





อัตราการครองเตียง

ของโรงพยาบาลในสังกัดสำนักงานแพทย์

อัตราการครองเตียงเฉลี่ยโรงพยาบาลในสังกัดสำนักงานการแพทย์ ไตรมาส 1 - 3 ปีงบประมาณ 2561 - 2563

ปี 2561



ปี 2562



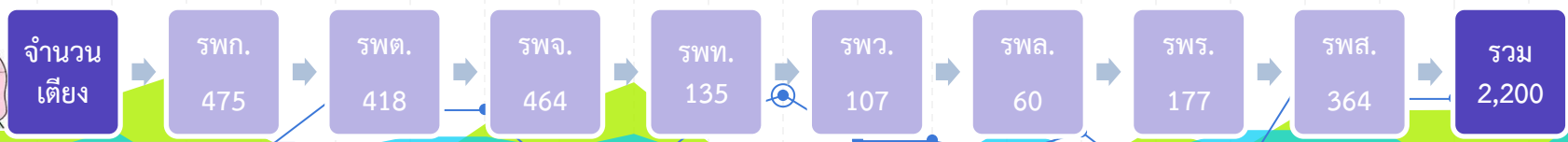
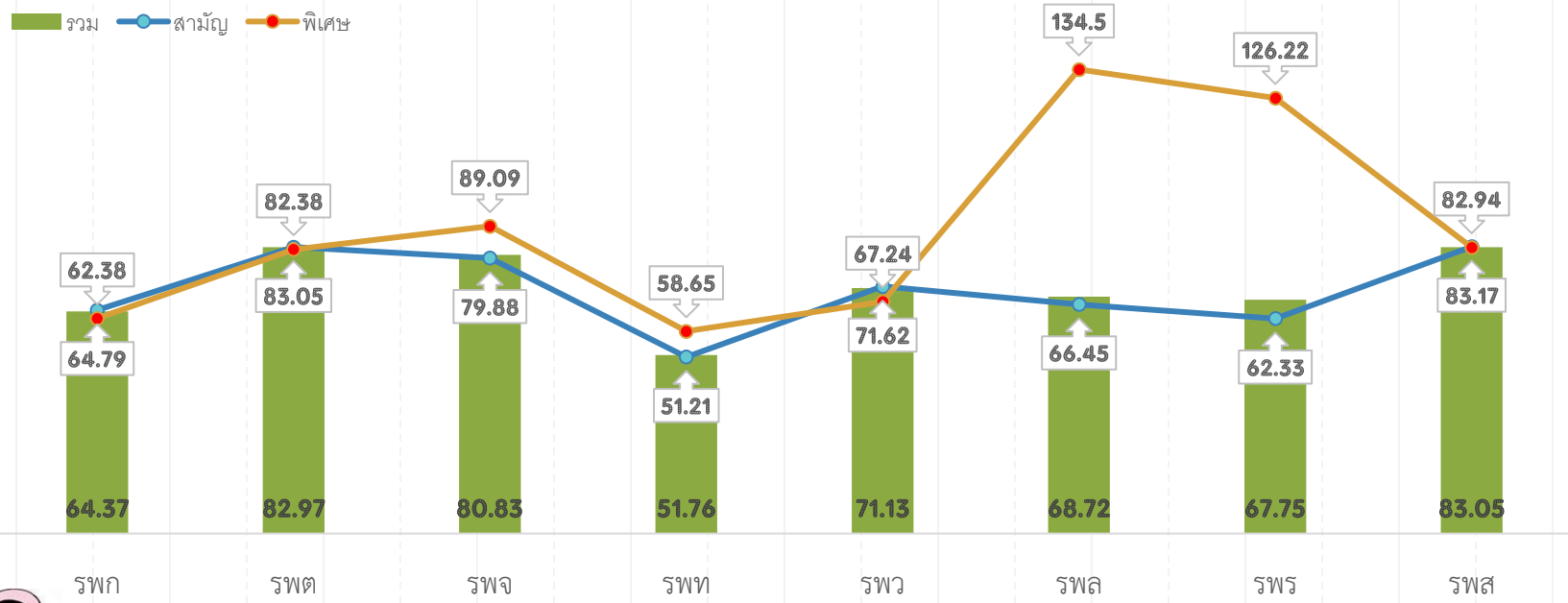
ปี 2563



หมายเหตุ : ข้อมูล ณ วันที่ 30 มิถุนายน 2563



อัตราการครองเตียงเฉลี่ยแยกรายโรงพยาบาล ไตรมาส 1-3 ปีงบประมาณ 2563



หมายเหตุ : ข้อมูล ณ วันที่ 30 มิถุนายน 2563

เปรียบเทียบจำนวนเตียง ของโรงพยาบาลในสังกัดกรุงเทพมหานครกับโรงพยาบาลในกรุงเทพมหานคร

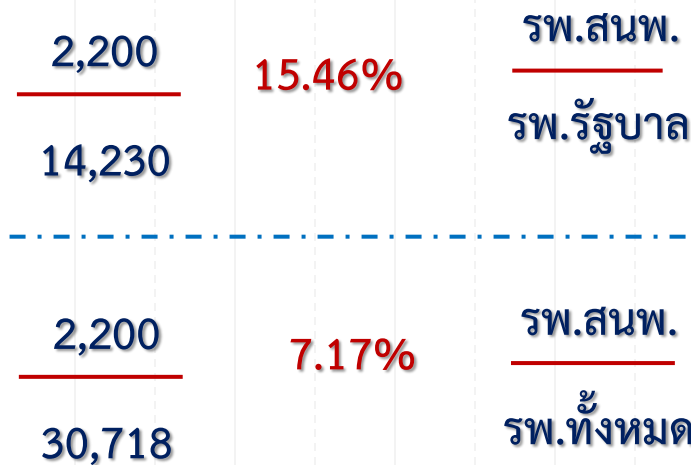
 โรงพยาบาลในสังกัด สนพ. **11** แห่ง (8 รพ.)

 โรงพยาบาลรัฐบาลใน กทม. **45** แห่ง (รวม สนพ.)

 โรงพยาบาลเอกชนใน กทม. **111** แห่ง



 จำนวนเตียงทั้งหมดใน กทม.



หมายเหตุ : ข้อมูลเตียงใน กทม. ณ วันที่ 30 มิถุนายน 2563

